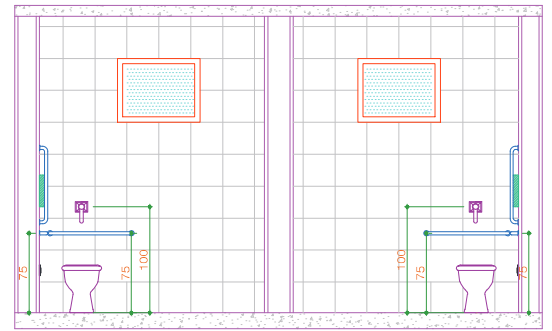
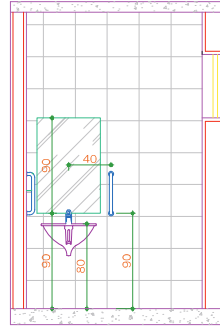


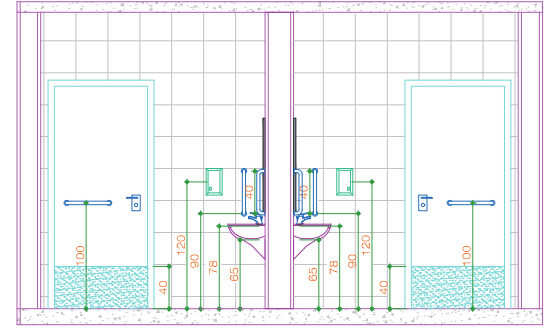
DETALHE 04 - BANHEIRO ACESSÍVEL
ESC: 1:25



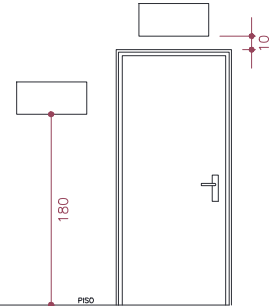
DETALHE 01 - BANHEIRO ACESSÍVEL
ESC: 1:25



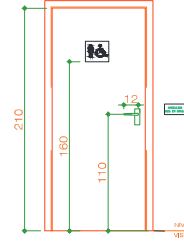
DETALHE 03 - BANHEIRO ACESSÍVEL
ESC: 1:25



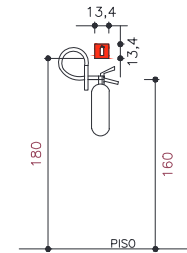
DETALHE 02 - BANHEIRO ACESSÍVEL
ESC: 1:25



DETALHE FIXAÇÃO DA SINALIZAÇÃO DE ORIENTAÇÃO E SALVAMENTO
ESC: 1:25



VISTA EXTERNA - PORTA BANHEIRO PNE
ESC: 1:25



DETALHE SINALIZAÇÃO E INSTALAÇÃO DE EXTINTOR EM PAREDE
ESC: 1:25

Esta edificação está dotada dos seguintes sistemas de segurança contra incêndio:

- Extintores de Incêndio
- Iluminação de Emergência
- Sinalização de Emergência

Edificação em Concreto Armado

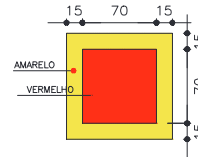
Em caso de emergência:

Ligue 193 - Corpo de Bombeiros


Ligue 190 - Polícia Militar

60

DETALHE PLACA CÓDIGO M1
ESC: 1:10



DETALHE SINALIZAÇÃO DE PISO
ESC: 1:25

 <p>TRIBUNAL REGIONAL ELEITORAL DO PARANÁ</p> <p>Rua João Pinheiro, 221 Prédio: 1000 Centro - PR Fone: (041) 3240400 Cx. Postal: 81201-900</p>	Título: Projeto de Acessibilidade e Prevenção Contra Incêndio			
	Obra: Fórum Eleitoral de Curitiba			
	Endereço: Avenida Antônio Cunha, 1670 Curitiba - PR			
	Responsável Técnico: Eng. Civil Bruno G. de Oliveira - CREA PR 153086/D			
	Desenho: Bruno Oliveira			
Conteúdo: -Detalhes	Data: 10/07/19		Nº da Plancha 02/02 Rev. 01	
	Escala: INDICADAS			